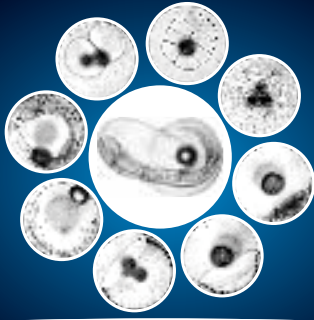


# MAVİ PROTEİN DANIŞMANLIK



**DANIŞMANLIK  
SU ÜRÜNLERİ  
TARIM  
HAYVANCILIK**

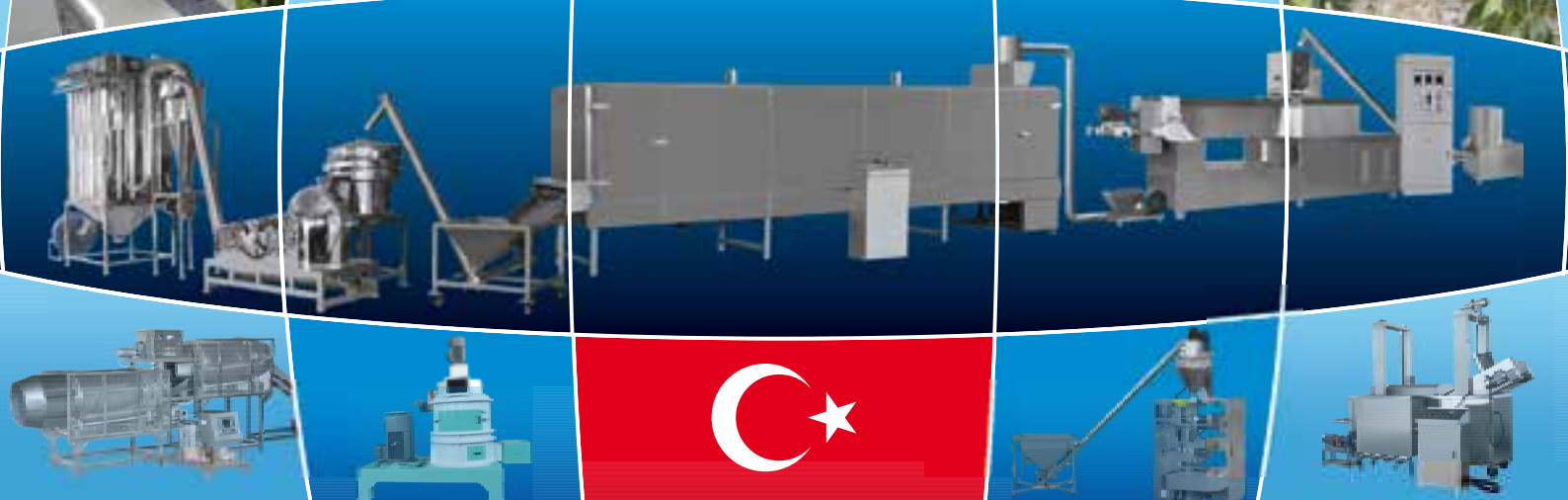


**VETİŞTİRİCİLİK  
ÜRETİM  
SÜRDÜRÜLEBİLİR  
PLANLAMA**

**PROJE  
ETÜD-FİZİBİLİTE  
AR-GE İNOVASYON  
ENDÜSTRİYEL**

**KOBİ  
SANAYİ  
TEKNOLOJİ  
MEKANİZASYON**

**ORGANİK  
MÜHENDİSLİK  
BİYOTEKNOLOJİ  
NANOTEKNOLOJİ**





# MAVİ PROTEİN DANIŞMANLIK



## HAKKIMIZDA

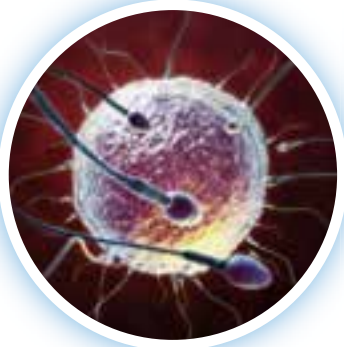
**MAVİ PROTEİN DANIŞMANLIK LTD. ŞTİ.**, şirketimiz kurucusu **Doç. Dr. Fatih BAŞARAN**'ın 1990 yılında başlayan akuakültür balıkçılık deneyimleri, akademik deneyimleri ve reel sektör deneyimlerinin tüm insanlığın hizmetine sunabilme arzusu ile 2015 yılı başında kurulmuş olan profesyonel **çok amaçlı bir danışmanlık firmasıdır.**

## MİSYON

Şirketimizin misyonu, ülkemiz yatırımcı ve üreticilerinin araştırma ve geliştirme projelerini hayata geçirmek için ulusal ve uluslararası kaynakları kullanımında rehberlik ederek, ülkemizin üretim gücünü ve nitelikli eleman yetişmesinin ivmesini arttırmaktır. Tüm çalışma ortaklarımızın işini, kendi işimizi yaparkenki heyecanla, motivasyonla ve yılmadan gerçekleştirip uzun ömürlü ilişkiler kurmaktır.

## VİZYON

Şirketimizin vizyonu, Ulusal ve Uluslararası proje ortaklarının bulunduğu ve daha güzel yarınlar için yarattığı, en üst düzeyde teknik ve bilimsel desteğin ve yönlendirmenin yapıldığı sanayi aşçısı olmaktır.





### **SU ÜRÜNLERİ - BALIKÇILIK HİZMETLERİ**

- ➔ Yetiştiricilik Sistemleri Projelendirme, Kurulum ve Anahtar Teslim Hizmetler;
- ➔ Besi Kafes Sistemleri, Kuluçkahane Sistemleri, Toprak Havuz ve Beton Havuz Sistemleri, İşleme Üniteleri Sistemleri, Canlı Yem Üretim Sistemleri, Lojistik Destek Sistemleri, vb.,
- ➔ Tüm Biyolojik Üretimlerin Planlanması (Anaç balık yönetim ve organizasyon, alternatif türler yetiştiriciliği, Larva, nursery ve büyütme üretimleri, besi üretimleri, bilimsel çalışmaların dizayn edilmesi ve takip edilip sonlandırılması), Üretiminin Gerçekleştirilmesi ve Üretim Personelinin Eğitim Hizmetleri vb.,
- ➔ Tüm Üretim Sistem Mekanizasyonları (Kuluçkahane, kafes, toprak havuz, beton havuz, işleme üniteleri ve paketleme sistemleri) Kurulum ve Teknik Hizmet Danışmanlığı,
- ➔ Yem ve Yem Makineleri Kurulum ve Geliştirme Sistemleri, Yem Rasyonları Hazırlığı, Yem Yapım Eğitim Hizmetleri, Tüm Hammaddeler, Katkı maddeleri, Vitaminler ve Mineraller Temin ve Tedariki vb., Danışmanlık Hizmetleri,
- ➔ Laboratuvar malzemeleri ve Tüm İhtiyaç Duyulabilecek Malzemelerin İhracat ve Tedarik Hizmetleri,
- ➔ Tatlı Su ve Deniz Akvaryum ve Pet Hayvanlar Sektörü Tüm Biyolojik Üretimlerinin Geliştirilmesi, Gerekli Tüm Üretim Sistemlerinin Kurulması, İşletilmesi ve Personel Yetiştirme Eğitimlerinin Sağlanıp Anahtar Teslim Üretimhane Kurulumu, Akuaponik Üretim Sistemleri, Canlı Yem ve Yosun Üretim Sistemleri Kurulum Hizmetleri

### **TARIM HİZMETLERİ**

- ➔ Tüm Tarımsal Faaliyetlerin Üretim Sorunlarının Çözüm ortaklığı, İnovatif Projelerin Uygun Destek programları ile Hayata Geçirilmesi, Tüm Tarım ve Gıda sektörünün Alternatif Makine Bandı Çözümleri, Efektif Mikroorganizmalar Kullanımı ve Eğitimi, Ek ve Katkı Maddelerinin Kullanım Danışmanlığı, Geri Dönüşüm Projeleri ve Atık Arıtım Sistemlerinin Geliştirilmesi

### **HAYVANCILIK HİZMETLERİ**

- ➔ Tüm Hayvansal Faaliyetlerin Üretim Sorunlarının Çözüm ortaklığı, İnovatif Projelerin Uygun Destek Programları ile Hayata Geçirilmesi, Tüm Hayvancılık sektörünün Alternatif Makine Bandı Çözümleri, Efektif Mikroorganizmalar Kullanımı ve Eğitimi, Ek ve Katkı Maddelerinin Kullanım Danışmanlığı, Geri Dönüşüm Projeleri ve Atık Arıtım Sistemlerinin Geliştirilmesi



# MAVİ PROTEİN DANIŞMANLIK

## Su Ürünleri Üretim Hizmetleri

**FİRMAMIZIN ÇÖZÜM ORTAKLARI İLE SUNDUĞU HİZMETLER;**

### **İNOVASYON VE ENDÜSTRİYEL PROJE HİZMETLERİ**

Ulusal Projeler Hazırlık, Yazım ve Yürütücü Danışmanlık Hizmetleri  
Uluslararası Projeler Hazırlık ve Proje Ortağı Bulma Hizmetleri

### **BİYOLOJİK ÜRETİM VE SİSTEM DANIŞMANLIĞI**

Tüm Biyolojik Üretimlerin Planlanması  
Anaç Balık Yönetim ve Organizasyon  
Larva, Nursery ve Büyütme Üretimleri  
Alternatif Türler Yetiştiriciliği  
Besicilik Üretimleri  
Canlı Yem ve Alg Üretimi  
Tatlı Su ve Deniz Akvaryum Balığı Üretimleri

### **ANAHTAR TESLİM SİSTEM KURULUMLARI**

Yavru Balık Kuluçkahane Tesisleri  
Kapalı ve Açık Sistem Tüm Mekanizasyon Kurulumları  
Besicilik Tesisleri  
Deniz ve Göl Kafes Sistemleri  
Karada Besicilik  
İşleme Tesisleri, Planlama ve Kurulum Hizmetleri  
Yem ve Gıda Makineleri Kurulumu  
Tatlı Su ve Deniz Akvaryum Tesisleri Kurulumu

### **LOJİSTİK HİZMETLER**

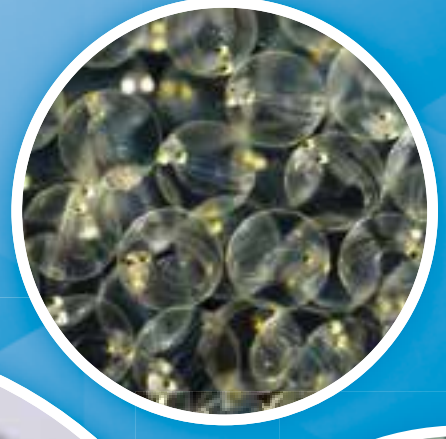
Akuakültür Üretim Sarf Malzemeleri  
Tüm Laboratuvar Malzemeleri ve Teçhizatları  
Ulusal ve Uluslararası Sertifika ve Belgelendirme Hizmetleri  
İthalat-İhracat ve Gümrükleme İşlemleri

### **FİZİBİLİTE VE MÜHENDİSLİK HİZMETLERİ**

Proje Keşif ve Ön Etüd Çalışmaları  
Kurulu Sistem Revizyon ve İyileştirme Çalışmaları  
Üretim Sistemlerinin Rantabilite Analiz Çalışmaları



# Su Ürünleri Üretim Hizmetleri





# MAVİ PROTEİN DANIŞMANLIK

## Tarım Hizmetleri

### FİRMAMIZIN ÇÖZÜM ORTAKLARI İLE SUNDUĞU HİZMETLER;

**Tüm Tarımsal Faaliyetlerin Üretim Sorunlarının Çözüm Ortaklığı**  
Tarımsal Üretimlerin Fizibilite ve Rantabilite Analizlerinin,  
Mühendislik Ölçümlerinin Yapılması

**İnovatif Projelerin Uygun Destek Programları İle Hayata Geçirilmesi**  
Ulusal Projeler Hazırlık, Yazım ve Yürütücü Danışmanlık Hizmetleri  
Uluslararası Projeler Hazırlık ve Proje Ortağı Bulma Hizmetleri

**Tüm Tarım ve Hammadde Sektörünün**  
**Alternatif Makine Bandı Çözümleri**  
Özel Üretim Makine Sistemleri

**Efektif Mikroorganizmalar Kullanımı Ve Eğitimi**  
Etkin Mikroorganizmaların Tarımda Kullanımı

**Ek ve Katkı Maddelerinin Kullanım Danışmanlığı**  
Doğal Katkı Maddelerinin Kullanım Danışmanlığı

**Geri Dönüşüm Projeleri ve**  
**Atık Arıtım Sistemlerinin Geliştirilmesi**  
Biyolojik Atık Değerlendirme Sistemleri  
Kompost Malzeme Hazırlığı ve Üretimi  
Silaj Hazırlığı ve Üretimi

### ANAHTAR TESLİM SİSTEM KURULUMLARI

Sera Kurulumu  
Soğuk Hava Depoları  
Sebze ve Meyve İşleme ve Paketleme Tesisleri  
Zeytin ve Zeytinyağı İşleme Tesisleri

### LOJİSTİK HİZMETLER

İthalat-İhracat ve Gümrükleme İşlemleri  
Bakım ve Teknik Hizmet Destekleri



# Tarım Hizmetleri





# MAVİ PROTEİN DANIŞMANLIK

## Hayvancılık Hizmetleri

### FİRMAMIZIN ÇÖZÜM ORTAKLARI İLE SUNDUĞU HİZMETLER;

#### **Tüm Hayvancılık Üretim Faaliyetlerin Çözüm Ortaklığı**

Hayvansal Üretim Sistemlerinin Ön Etüd, Fizibilite ve Rantabilite Analizlerinin Yapılması

#### **İnovatif Projelerin Uygun Destek Programları İle Hayata Geçirilmesi**

Ulusal Projeler Hazırlık, Yazım ve Yürütücü Danışmanlık Hizmetleri  
Uluslararası Projeler Hazırlık ve Proje Ortağı Bulma Hizmetleri

#### **Tüm Hayvancılık ve Yem Sektörünün Alternatif Makine Bandı Çözümleri**

Özel Üretim Makine Sistemlerinin Geliştirilmesi,  
Kurulması ve Kullanımı Hizmetleri

#### **Efektif Mikroorganizmalar Kullanımı Ve Eğitimi**

Etkin Mikroorganizmaların Hayvancılıkta Kullanımı ve Geliştirilmesi

#### **Ek Ve Katkı Maddelerinin Kullanım Danışmanlığı**

Doğal Katkı Maddelerinin Kullanım Danışmanlığı ve Eğitimi

#### **Geri Dönüşüm Projeleri Ve Atık Arıtım Sistemlerinin Geliştirilmesi**

Kesimhanelerin Atık Arıtım Sistemleri Kurulumu  
Kompost Üretimi  
Silaj Hazırlığı ve Üretimi

#### **ANAHTAR TESLİM SİSTEM KURULUMLARI**

Besi çiftlikleri  
Kümes Hayvanları Tüm Sistemler Kurulumu  
Kesimhaneler  
Soğuk Hava Depoları  
Yem Sanayi Sistemleri ve Mekanizasyonu  
Et ve Süt Ürünleri İşleme ve Paketleme Tesisleri

#### **LOJİSTİK HİZMETLER**

İthalat-İhracat ve Gümrükleme İşlemleri  
Bakım ve Teknik Hizmet Destekleri





# Hayvancılık Hizmetleri





### Hayvancılık Sanayi Yemleri Üretim Makineleri Hattı

- 1 Karıştırıcı / Mikser
- 2 Helezonlu Taşıyıcı
- 3 Çift Vidalı Ekstruder
- 4 Havalı Taşıyıcı
- 5 Kurutma Fırını
- 6 Tatlandırma Makinesi
- 7 Soğutmalı Taşıyıcı



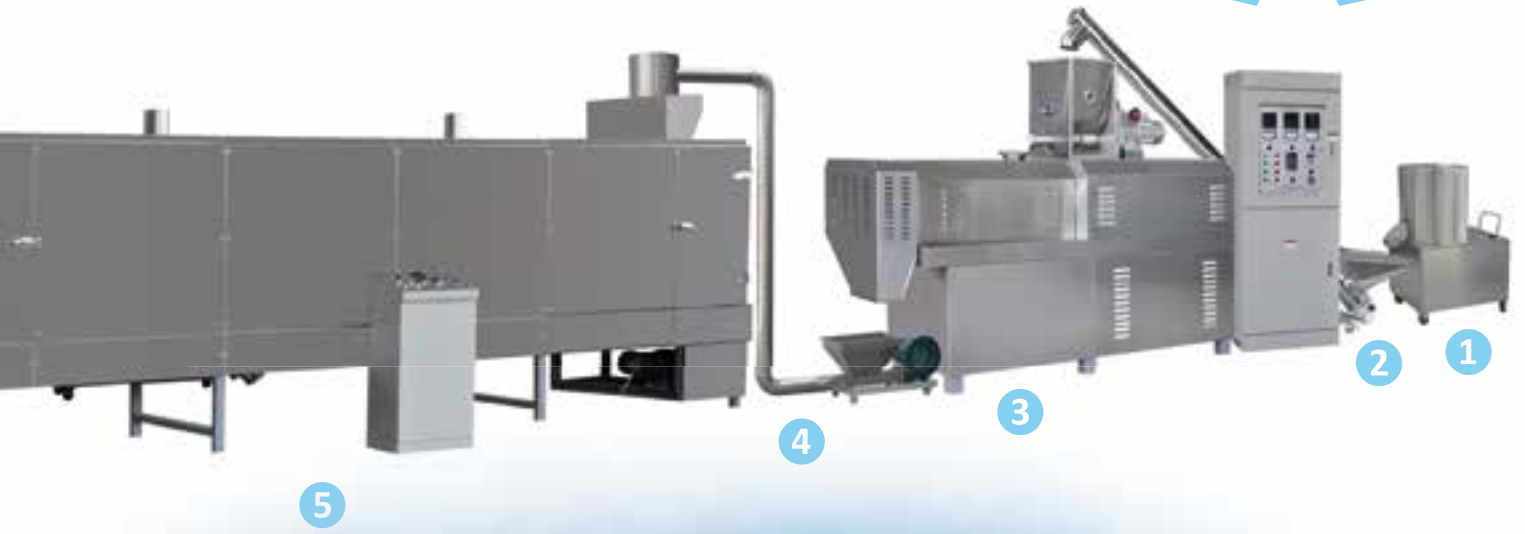
### Üretim Hattı Özellikleri

Hayvancılık sanayisinde kullanılan pelet yemler türlere, yaşa, cinsiyete, içerdiği besin maddelerine ve boyutlarına göre oldukça çeşitlilik gösterir. Türe özgü mineral ve besin ihtiyaçları gözetilerek özel rasyonlar hazırlanır.

Bütün içerikler mikserde bir araya getirilir. Kuru içerikler öğütüldükten sonra nemli içeriklerle karıştırılır. Karışım, ekstrüder beslemeden önce ısıtılır. Ekstrüderde, karışım açık uca doğru ilerlerken yoğun sıcaklık ve basınç altında şekil verilip kesilerek pişirilir. Yemler çok geçişli kurutucu içinde nem kabuk oluşumu için uygun seviyeye gelene kadar kurutulur. Yemler, daha sonra hayvansal yağ ve vitaminlerin uygulandığı kaplama tamburuna geçer.

### Teknik Özellikler

Model	SP65-III	SP70-II	SP85-II
Giriş Gerilimi	380 V / 50 hz	380 V / 50 hz	380 V / 50 hz
Kurulu Güç	70 kw	90 kw	120 kw
Güç Tüketimi	40 kw	50 kw	100 kw
Üretim Kapasitesi	120 - 150 kg/s	200 - 250 kg/s	400 - 500 kg/s
Boyutlar	22000 x 1200 x 2200 mm	24000 x 1500 x 2200 mm	28000 x 3500 x 4300 mm





# MAVİ PROTEİN DANIŞMANLIK

## Yem ve Gıda Sanayi Makine Hizmetleri

### Akvaryum Canlıları Yemleri Üretim Makineleri Hattı

- 1 Çift Vidalı Ekstruder
- 2 Havalı Taşıyıcı
- 3 Kurutma Fırını
- 4 Bantlı Taşıyıcı
- 5 Tatlandırma Makinesi
- 6 Bantlı Taşıyıcı
- 7 Soğutucu makine



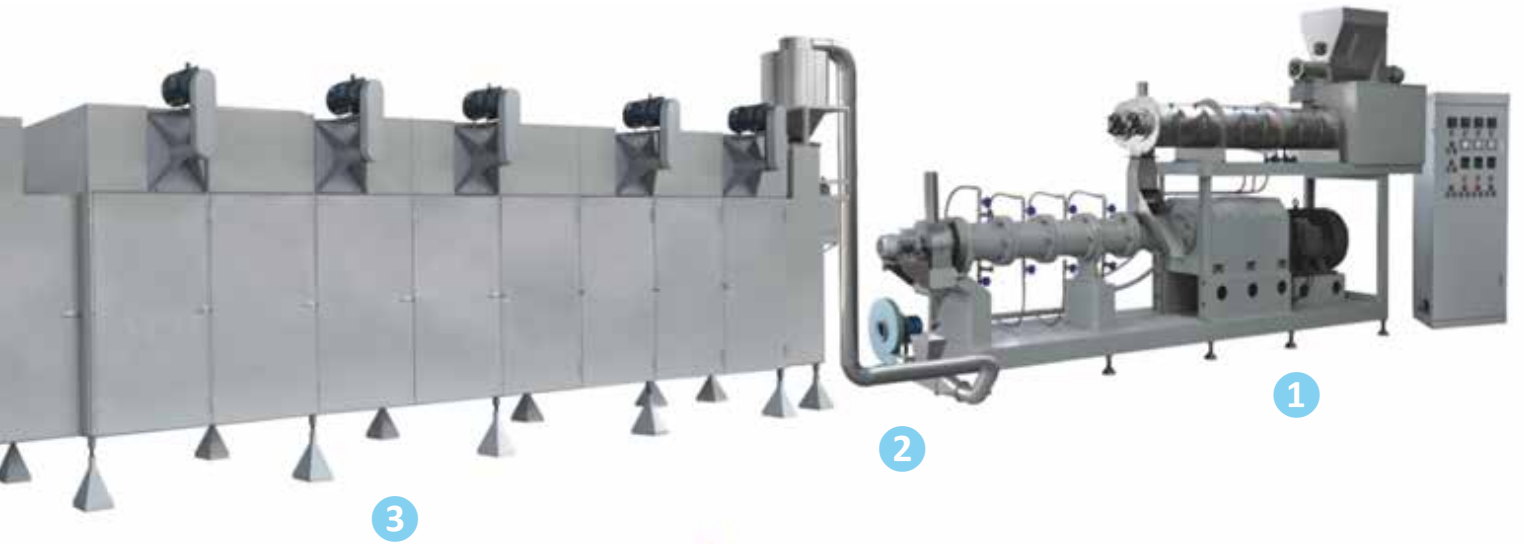
### Üretim Hattı Özellikleri

Balık yemleri, akvaryumlar ve balık çiftliklerindeki balıkların tüketimi için kullanılan bitkisel ve hayvansal içerikli yemlerdir. Balık yemleri, yetiştirilen balıkların sağlıklı kalması için makro besinler, eser elementler ve vitaminler içerir. Balık yemleri, uygun sindirim ve optimum sağlık koşullarını sağlayan özelleştirilmiş içerikli sindirim sistemi destekleyicileridir.

Hobi olarak balık besleyenlerin yaklaşık 80%'i balıklarını özel hazırlanmış ve yaygın olarak pul, pelet ya da tablet şeklinde üretilmiş yemlerle beslemektedir. Çoğunluğu hızlı dibe çöken pelet formu, büyük balıklar ya da kedi balığı gibi dipte yaşayan canlılar için kullanılır. Bazı balık yemleri beta karoten ya da yapay olarak süs balıklarının renkleri artırmak için, doğal katkı maddeleri içerir. Genellikle, balık yeminin nem içeriği ne kadar yüksek olursa kalitesindeki bozulma da o kadar hızlı olur.

### Teknik Özellikler

Model	SP65-III	SP70-II	SP85-II
Kurulu Güç	70 kw	90 kw	120 kw
Güç Tüketimi	40 kw	50 kw	100 kw
Üretim Kapasitesi	120 - 150 kg/s	200 - 250 kg/s	400 - 500 kg/s
Boyutlar	22000 x 1200 x 2200 mm	24000 x 1500 x 2200 mm	28000 x 3500 x 4300 mm





# MAVİ PROTEİN DANIŞMANLIK

## Yem ve Gıda Sanayi Makine Hizmetleri

### Kültür Balığı Yemleri Üretim Makineleri Hattı

- 1 Çift Vidalı Ekstruder
- 2 Havalı Taşıyıcı
- 3 Kurutma Fırını
- 4 Soğutmalı Taşıyıcı



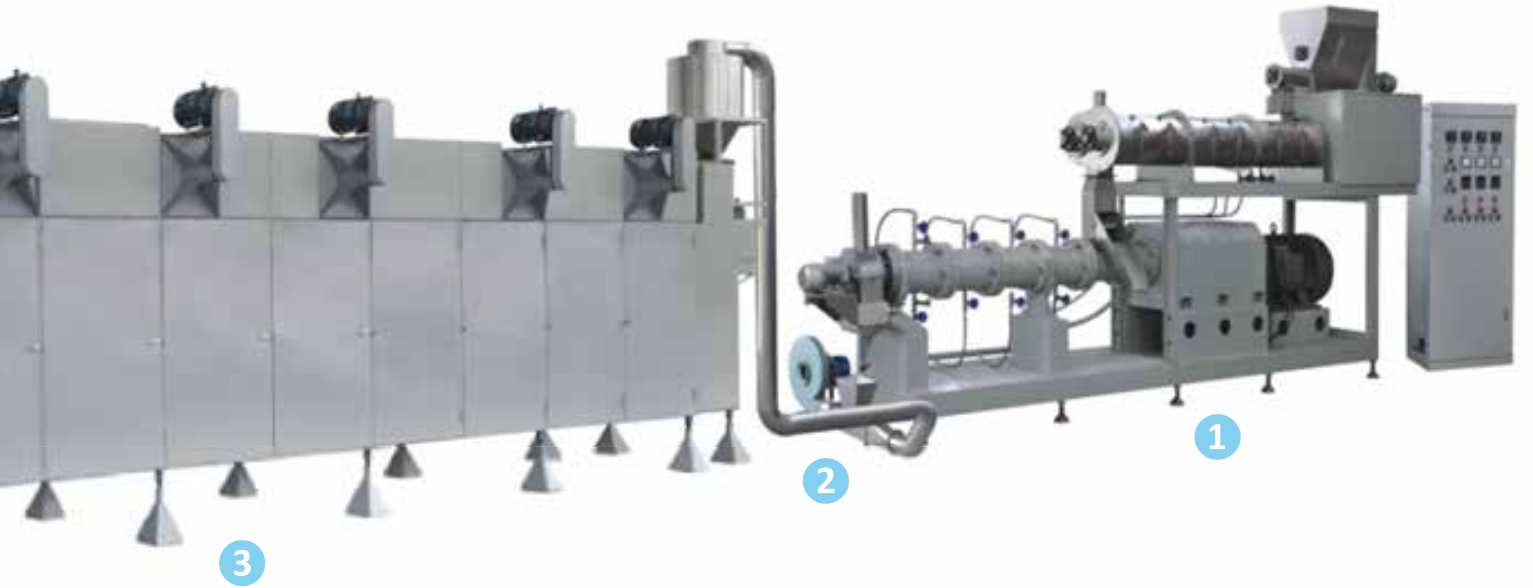
### Üretim Hattı Özellikleri

Kültür balığı pelet yemleri çiftliklerdeki balıkların tüketmesi için kullanılan bitkisel ve hayvansal içerikli yemlerdir. Kültür balığı yemleri, yetiştirilen balıkların sağlıklı kalması için makro besinler, eser elementler ve vitaminler içerir. Kültür balığı yemleri, uygun sindirim ve optimum sağlık koşullarını sağlayan özelleştirilmiş içerikli sindirim sistemi destekleyicileridir.

Kültür balığı yemleri, farklı su ortamı (deniz suyu, tatlı su, acı su) özellikleri dikkate alınarak üretilen pelet formundaki yemlerdir. Bu yemler yüksek Ekstrüzyon teknolojisi ile yüzen, batan ve yavaş batan özellikte üretilebilirler. Soğuk ve sıcak Ekstrüzyon tekniği ile üretilebilen yemler istenilen kalite standartlarında oluşturulabilirler.

### Teknik Özellikler

Model	SP65-III	SP70-II	SP85-II
Kurulu Güç	70 kw	90 kw	120 kw
Güç Tüketimi	40 kw	50 kw	100 kw
Üretim Kapasitesi	120 - 150 kg/s	200 - 250 kg/s	400 - 500 kg/s
Boyutlar	22000 x 1200 x 2200 mm	24000 x 1500 x 2200 mm	28000 x 3500 x 4300 mm





### Evcil Hayvan Mamaları Üretim Makineleri Hattı

- 1 Karıştırıcı / Mikser
- 2 Helezonlu Taşıyıcı
- 3 Çift Vidalı Ekstruder
- 4 Havalı Taşıyıcı
- 5 Kurutma Fırını
- 6 Tatlandırma Makinesi
- 7 Soğutmalı Taşıyıcı



### Üretim Hattı Özellikleri

Evcil hayvan mamaları, insan yiyeceklerine sağlık indeksi ve besleyici içerikler bakımından yakındır, hatta bazıları insan ihtiyaçlarından daha çok besin değeri ister. Evcil hayvan mamaları genellikle et, et ürünleri, tahıl, tahıl ürünü, vitamin ve mineraller içerir. Genellikle soya unu, mısır unu, bulgur gibi tahıllar ürünün kıvamını artırmak için kullanılırlar. Et diğer içeriklerle karıştırılır.

Bütün içerikler mikserde bir araya getirilir. Kuru içerikler öğütüldükten sonra nemli içeriklerle karıştırılır. Karışım, ekstruder beslemeden önce ısıtılır. Ekstruderde, karışım açık uca doğru ilerlerken yoğun sıcaklık ve basınç altında şekil verilip kesilerek pişirilir. Köpek maması, çok geçişli kurutucu içinde nem kabuk oluşumu için uygun seviyeye gelene kadar kurutulur. Köpek maması, hayvansal yağ ve vitaminlerin uygulandığı tatlandırma tamburuna geçer.

### Teknik Özellikler

Model	SP65-III	SP70-II	SP85-II
Giriş Gerilimi	380 V / 50 hz	380 V / 50 hz	380 V / 50 hz
Kurulu Güç	70 kw	90 kw	120 kw
Güç Tüketimi	40 kw	50 kw	100 kw
Üretim Kapasitesi	120 - 150 kg/s	200 - 250 kg/s	400 - 500 kg/s
Boyutlar	22000 x 1200 x 2200 mm	24000 x 1500 x 2200 mm	28000 x 3500 x 4300 mm







# MAVİ PROTEİN DANIŞMANLIK

## Yem ve Gıda Sanayi Makine Hizmetleri

### Evcil Hayvan Ödül ve Çiğneme Mamaları Üretim Makineleri Hattı

- 1 Karıştırıcı / Mikser
- 2 Helezonlu Taşıyıcı
- 3 Tek Vidalı Ekstruder
- 4 Soğutucu Makine
- 5 Kesme Makinesi
- 6 Bantlı Taşıyıcı
- 7 Kurutma Fırını



#### Üretim Hattı Özellikleri

Evcil hayvan ödül ve çiğneme mamaları hayvanların eğitiminde önemli bir yeri olan gıdalardır. Bu tür yemler köpekler için sadece protein, yağ, vitamin, takviye besinler sağlamaz aynı zamanda köpeğin doğal gereksinimlerini de karşılar. Bu gereksinimler; temiz ağız, güçlü ve uzun ömürlü dişlerdir. Ürünler, kıvrılmış, çift renkli, içi dolu ve benzeri şekillerde üretilebilir.



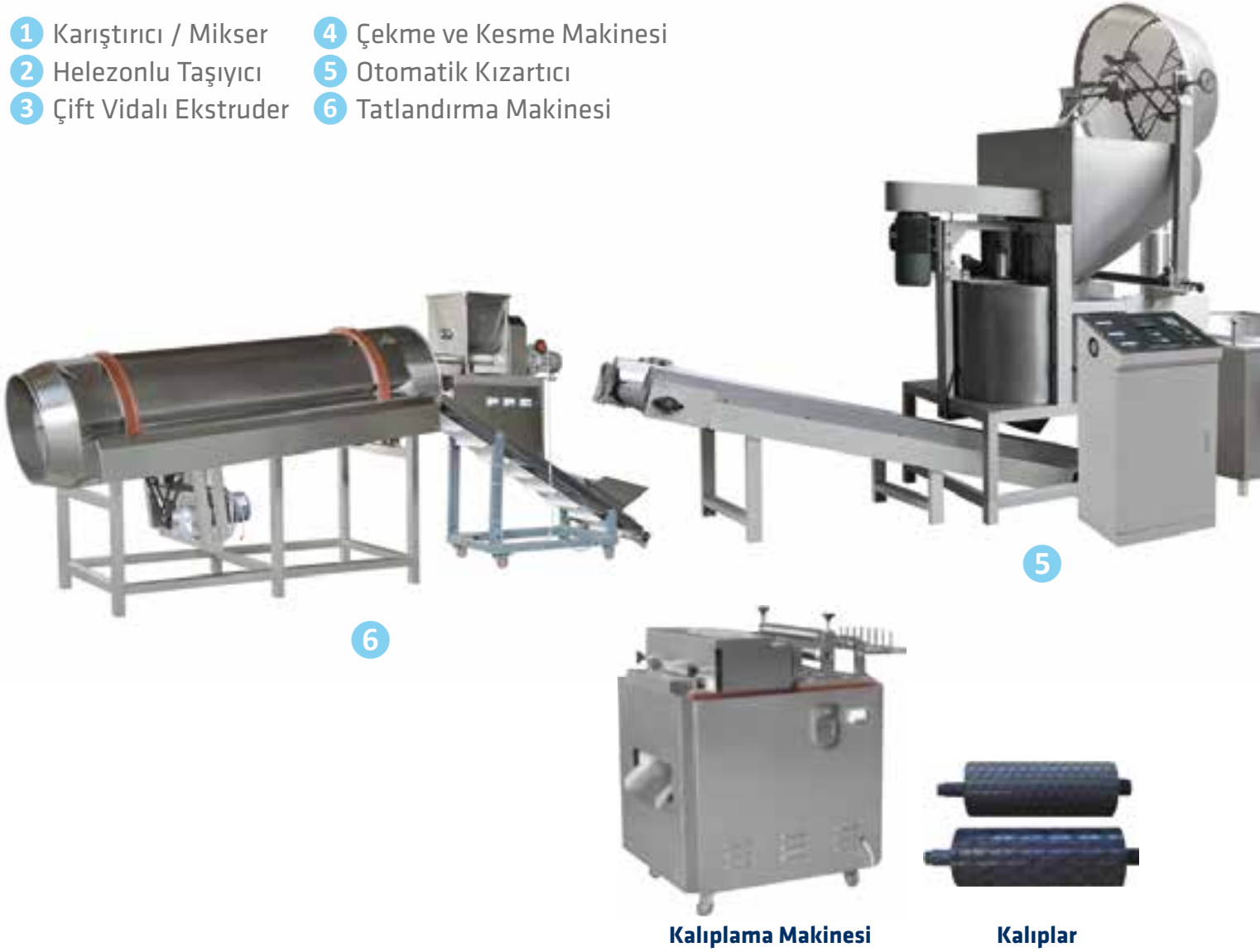
#### Teknik Özellikler

Model	SP100
Kurulu Güç	90 kw
Güç Tüketimi	63 kw
Üretim Kapasitesi	60 - 100 kg/s
Boyutlar	20000 x 2000 x 2000 mm



### Ektrude Edilmiş Cips ve Kraker İşleme Makineleri Hattı

- 1 Karıştırıcı / Mikser
- 2 Helezonlu Taşıyıcı
- 3 Çift Vidalı Ekstruder
- 4 Çekme ve Kesme Makinesi
- 5 Otomatik Kızartıcı
- 6 Tatlandırma Makinesi



### Üretim Hattı Özellikleri

Cipsler ve krakerler ekstrüze edilip, kesilip, pişirilmiş, buğday ve mısır unundan yapılmış aperitif türleridir. Başlıca ham maddeler, buğday unu, mısır unu, su, sebze yağları ve tuzdur. Pişirilip çeşnilendikten sonra, çocuklar ve yetişkinler arasında popüler olan çok çıtır üçgen veya diğer şekillerde cipsler elde edilir. Sadece kalıpları, şekil vermeyi ya da kesme makinesini değiştirerek, çubuk, kare, tabaka, kaburga cipsi, elmas cipsi, dalgalı cips, yastık şekilli ve boru cipsler gibi çeşitli şekiller elde edilebilir. Tatları iştah açıcı ve yağsızdır.

### Teknik Özellikler

Model	SP65-III	SP70-II
Kurulu Güç	89 kw	106 kw
Güç Tüketimi	58 kw	68 kw
Üretim Kapasitesi	120 - 150 kg/s	180 - 240 kg/s
Boyutlar	19000 x 1500 x 2200 mm	20000 x 1500 x 2200 mm



### Mısır Gevreği / Kahvaltılık Tahıl Üretim Makineleri Hattı

- 1 Karıştırıcı / Mikser
- 2 Helezonlu Taşıyıcı
- 3 Çift Vidalı Ekstrüder
- 4 Titreşimli Besleyici
- 5 Havalı Taşıyıcı
- 6 İnceltme Makinesi
- 7 Havalı Taşıyıcı
- 8 Kurutma Fırını
- 9 Bantlı Taşıyıcı
- 10 Titreşimli Besleyici
- 11 Sıcak Hava Üflemlili Kurutma Fırını
- 12 Şeker Püskürtme Hattı
- 13 Kurutma Fırını
- 14 Soğutmalı Taşıyıcı

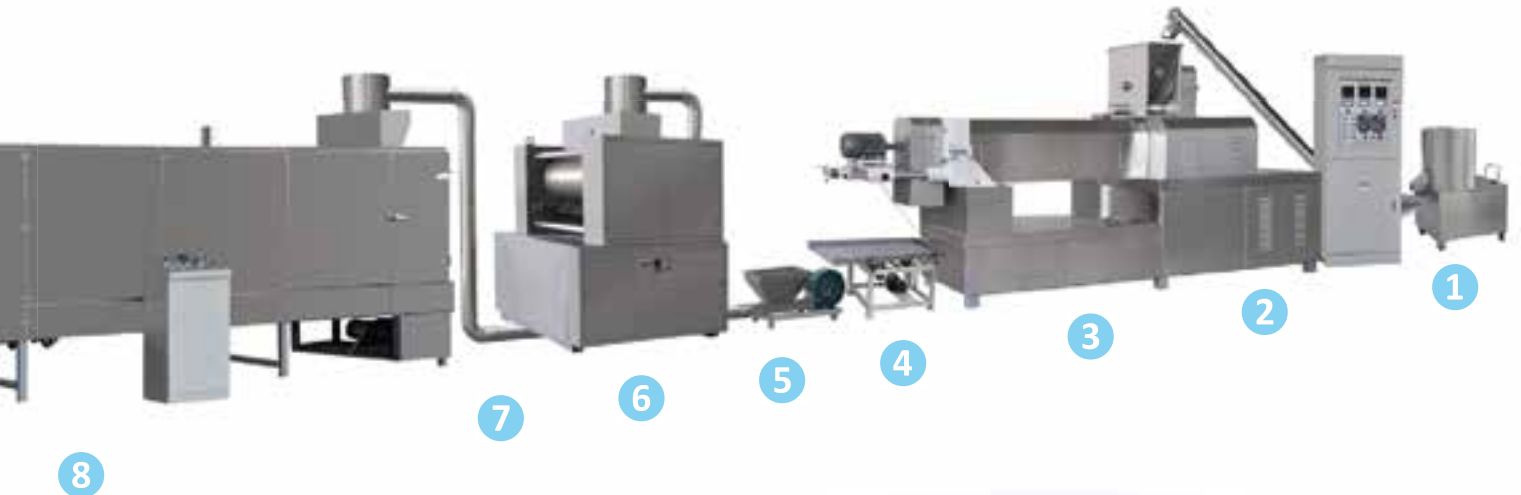


#### Üretim hattı Özellikleri:

Mısır gevrekleri iki vidalı ekstrüderle imal edilen, süt kahve veya marşmelov ile servis edilen, aileler arasında çok popüler olan bir yiyecektir. Kahvaltılık mısır gevreği proses hattı ismi verilen mısır gevrekleri (kahvaltı tahılları)/ çıtır pirinç makinası uluslararası gelişmiş ekstrüder teknolojisi baz alınarak geliştirilmiş ve üretilmiştir. Bu teknoloji, uluslararası gelişmiş seviyeye ulaşabilecek kalite ve performanstadır. Bu hat karıştırma, ekstrüzyon, kurutma, tatlandırma, paketlenme işlerini tek seferde tamamen otomatik, kontrolü kolay olarak tamamlayabilir. Ham madde, mısır ve diğer tahıllardır, mısır belirlenmeli ve soyulmalıdır.

#### Teknik Özellikler

Model	SP65-III	SP70-II	SP85-II
Kurulu Güç	140 kw	160 kw	190 kw
Güç Tüketimi	90 kw	120 kw	140 kw
Üretim Kapasitesi	120 - 150 kg/s	180 - 240 kg/s	300 - 500 kg/s
Boyutlar	39000 x 1200 x 2200 mm	41000 x 1500 x 2200 mm	43000 x 3500 x 4300 mm





### Çıtır Atıştırmalıklar Üretim Makineleri Hattı

- 1 Dikey Karıştırıcı / Mikser
- 2 Helezonlu Taşıyıcı
- 3 Döner Başlı Ekstrüder
- 4 Bantlı Taşıyıcı
- 5 Elek Tamburu
- 6 Titreşimli Besleyici
- 7 Kontinu Kızartıcı Sistem
- 8 Titreşimli Yağ Alıcı Makine
- 9 Tatlandırma Hattı



#### Üretim Hattı Özellikleri:

Çıtır atıştırmalıklar, özel ekstrüde edilmiş harika çıtır tatlardır. Bunlar özel ekstrüzyon prosesleriyle elde edilir. Proses eşsizdir çünkü her parça boyutuna ve çapına göre çeşitlendirilip ev yapımı etkisi verir. Mısır taneleri dikey bir karıştırıcı içinde su ve Döner Başlı Ekstrüder ile nemlendirilir. Mısır taneleri ekstrüderin içindeki pirinçten yapılmış iki döner plaka tarafından sıkılarak ve döndürülerek kıvrık yapı formuna girer.

Kıvrılmış ürünler kalıba girer ve kesme bıçakları tarafından gereken boyuta getirilir. Kıvrılmış mısırlar pişirme yağının içinde kızartılır veya fırın içinde pişirilir sonra konveyör yardımıyla kurutma tamburuna girer. Çeşniler yüzeye tadı geliştirmek için püskürtülür.

#### Teknik Özellikler

Model	SP76
Kurulu Güç	95 kw
Güç Tüketimi	58 kw
Üretim Kapasitesi	100 - 150 kg/s
Boyutlar	16000 x 1100 x 2400 mm







# MAVİ PROTEİN DANIŞMANLIK

## Yem ve Gıda Sanayi Makine Hizmetleri

### Kızartılmış Halka, 3 Boyutlu Pelet İşleme Makineleri Hattı

- 1 Karıştırıcı / Mikser
- 2 Helezonlu Taşıyıcı
- 3 Tek Vidalı Ekstruder
- 4 Çekme ve Kesme Makinesi
- 5 Soğutucu Makine
- 6 Sıcak Havalı Kurutucu
- 7 Otomatik Kızartma Makinesi
- 8 Tatlandırma Makinesi



#### Üretim Hattı Özellikleri

Ürünler tek vidalı ekstruderle üretilir. Ham madde, patates nişastası, mısır nişastası, buğday unu olabilir. Ekstrüzyon ve pişirme yoluyla, deniz kabuğu, burgu, spiral, kare tüp, çember tüp gibi şekiller verilebilir. Kurutmadan sonra ürünlerin genişlemesi için kızartmak gerekir.

#### Teknik Özellikler

Model	SP100
Kurulu Güç	96 kw
Güç Tüketimi	68 kw
Üretim Kapasitesi	100 - 150 kg/s
Boyutlar	25000 x 2000 x 2000 mm





### Müsli / Tahıl Bar / Çikolatalı Yulaf Şekerleri İşleme Makineleri Hattı

- 1 Bantlı Taşıyıcı
- 2 Kalıplama Makinesi
- 3 Soğutmalı Taşıyıcı



#### Üretim Hattı Özellikleri

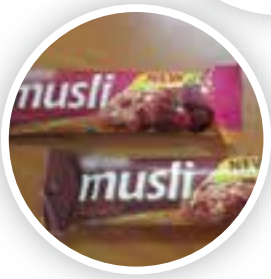
Makine her çeşit şekeri ve çikolatayı fıstık ve tahıllarla karıştırarak üretebilir. Makine paslanmaz çelikten imal edilmiştir ve PLC tarafından kontrol edilir. SMC manyetik çubuksuz silindir özel parçalar; gerekli yiyecek hijyenini sağlar. Mısırlı çikolata, çikolata şeker, mısır ve diğer malzemelerin, karışma, kalıplanma, soğutma işlemleriyle elde edilir. Bu ürünler; çubuk, top, kare gibi bir çok şekilde olabilir.

#### Teknik Özellikler

Model	SP45-II
Kurulu Güç	6,5 kw
Güç Tüketimi	4,5 kw
Üretim Kapasitesi	300 - 400 kg/s
Boyutlar	12000 x 900 x 1500 mm



3



### Pofidik-Rulokat Atıştırmalık Çerez Üretim Makine Hattı

- 1 Karıştırıcı / Mikser
- 2 Helezonlu Taşıyıcı
- 3 Çift Vidalı Ekstruder
- 4 İç Dolgu Makinesi
- 5 Çok Yönlü Şekillendirici
- 6 Bantlı Taşıyıcı
- 7 Kurutma Fırını
- 8 Tatlandırma Makinesi



**Pofidik-Rulokat atıştırmalıklar** ekstra şekillendirici ve doldurma makinasına ihtiyaç duyarlar. Ürün, ekstruderden şekillendirici makineye roller (döndürücü) yardımıyla çok hızlı gelir ve 4 köşe şeklinde kesilir. Bugles, doritos, balık çerezler, dilim ekmek gibi ürünler için özel bir şekillendirme makinası mevcuttur.

**Pofidik mısır makinaları** mısır tanelerini ya da mısır ununu ham madde olarak kullanır. Küçük taneler suyun eklendiği malzeme mikserine konur ve ekstrüder siloyu besleyene kadar vidaya doğru ilerler. İstenilen şekilde ekstrüze edilmiş ürünler hızlıca ekstrüderden alınır. Ürün şekli, kalıp aralığı, ilerlemesi ve kesici yüzünün kombinasyonuna göre belirlenir. Proses sıcaklığı ekstrüderin her bölümdeki ısıtma ve soğutma sistemiyle hassas olarak düzenlenir.

Ekstrüzyondan sonra atıştırmalıklar pnömomatik bir taşıyıcı ile çoklu geçişli kurutucuya taşınır. Kurutucudan çıkan atıştırmalık çerezler kaplama tamburuna devam eder ve çeşnilenir (un, tuz, yağ, peynir ve diğer baharatlar). Çeşnilendikten sonra, atıştırmalık çerezler otomatik dikey paketleme makinasına taşınır. Atıştırmalık çerezler burada tüketicinin isteğine göre 140 gr ve üzeri plastik paketlere doldurulur. Eğer tatlı tahıl isteniyorsa, ürün paketleme prosesinden önce sıvı şekerleme uygulaması için kaplama birimine girer.

#### Teknik Özellikler

Model	SP65-III	SP70-II
Kurulu Güç	75,5 kw	100 kw
Güç Tüketimi	45 kw	53 kw
Üretim Kapasitesi	120 - 150 kg/s	180 - 240 kg/s
Boyutlar	21000 x 1200 x 2200 mm	23000 x 1500 x 2200 mm





# MAVİ PROTEİN DANIŞMANLIK

## Yem ve Gıda Sanayi Makine Hizmetleri

### Bebek Maması Üretim Makineleri Hattı

- 1 Karıştırıcı/Mikser
- 2 Helezonlu Taşıyıcı
- 3 Çift Vidalı Ekstruder
- 4 Havalı Taşıyıcı
- 5 Kurutma Fırını
- 6 Bantlı Taşıyıcı
- 7 Titreşimli Elek
- 8 Değirmen Sistemi



### Üretim Hattı Özellikleri

Bebek maması makinesi, başlangıç maması ve diğer özel karışım ürünlerin üretimi için kullanılır. Ham madde tahıl unu (mısır, buğday, pirinç, yulaf, soya, vb.) içerir. Ham madde mikserin içine konularak karıştırılır ve ekstruder beslenir. Ekstruder; özel silindir kavrama silosu, besleme hunisiyle ekstrüzyon vidasını besleyen titreşimli dozlayıcı, ekstrüzyon mekanizması ve kesici, bağımsız elektrik paneliyle donatılmıştır.

Ekstrüze edilen ürünler pnömatik taşıyıcıyla sürekli döner kurutucuya taşınır. Sürekli döner kurutucu, ürünün daha verimli ısınmasını sağlayan ve düşük elektrik gücü harcayan, bekli eşanjöre sahiptir.

### Teknik Özellikler

Model	SP65-III	SP70-II	SP85-II
Kurulu Güç	103 kw	134 kw	200 kw
Güç Tüketimi	76 kw	100 kw	153 kw
Üretim Kapasitesi	120 - 150 kg/s	180 - 240 kg/s	400 - 500 kg/s
Boyutlar	19000 x 1200 x 2200 mm	21000 x 1500 x 2200 mm	30000 x 3500 x 4300 mm







# MAVİ PROTEİN DANIŞMANLIK

## Yem ve Gıda Sanayi Makine Hizmetleri

### Jelatinize / Modifiye Edilmiş Nişasta Üretim Makinesi Hattı



SP85-II Çift Vidalı Ekstruder



#### Üretim Hattı Özellikleri

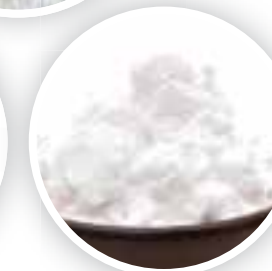
Ön-jelatinlenmiş veya modifiye edilmiş nişasta yapım makineleri, denature nişastalardan üretilebilir. Bu makinelerde üretilen jelatinize nişasta etkili ve ekonomik, su kaybı önleyici ajan olarak kullanılabilir. Çevresel olarak toksik atık oluşturmaz ve zehirsizdir, 100°C'de antibakteriyel özellik gösterir. Modifiye nişasta, ince, düzgün, tok filtre cake üretebilir ve sürtünme azaltıcı yardımıyla daha hızlı penetrasyon oranlarıyla ilerler. Bu, bütün delme sıvı sistemlerinde kullanılabilir. Modifiye nişasta petrol sondajı, tekstil, kağıt ve yiyecek endüstrisinde yaygın olarak kullanılır. Ayrıca bazı tahıl ürünleri bu sistemle üretilebilir.

#### Teknik Özellikler

Model	SP85-II	SP130
Kurulu Güç	145 kw	145 kw
Güç Tüketimi	100 kw	100 kw
Üretim Kapasitesi	300 - 500 kg/s	400 - 600 kg/s
Boyutlar	20000 x 2000 x 3500 mm	30000 x 3500 x 4500 mm



SP130 Tek Vidalı ekstruder





### Pirinç Şekillendirme / Yapay Pirinç İşleme Makineleri Hattı

- 1 Karıştırıcı / Mikser
- 2 Helezonlu Taşıyıcı
- 3 Çift Vidalı Ekstruder
- 4 Titreşimli Soğutma Makinesi
- 5 Havalı Taşıyıcı
- 6 Kurutma Fırını
- 7 Soğutmalı Taşıyıcı



#### Üretim Hattı Özellikleri

Kırık pirinçler sulandırılmış yüksek kaliteli pirinçler halini alır. İşlem görmüş kırık pirinçler iki vidalı ekstrüderde yüksek teknoloji gerektiren özel bir ürün olan pirinç çekirdeklerine dönüşür. Ekstrüzyon prosesi doğal üründen farksız yüksek kalite sulandırılmış pirinç üretmek için kullanılabilir. Taşlama, karıştırma, soğutma, ekstrüzyon ve kurutma yoluyla eleme, depolama ve paketleme, istenen ürün özelliklerine bağlı olarak, hassas ürünün ekstrüzyon parametreleri müşteri tarafından belirlenebilir. Öğütülmüş kırık pirinçler, iki vidalı ekstrüzyon sistemi ile doğal pirinç gibi olağanüstü görünen yeni tanelere dönüşür. İsteğe göre, sulandırılmış pirinç vitamin ve minerallerle kuvvetlendirilebilir. Renk, form, boyut ve doku gibi önemli özelliklerin yanısıra pişirme karakteristiği ve pişirme süresi de hassas olarak belirlenebilir.

Demirle güçlendirilmiş pirinç, mikronize öğütülmüş ferric pirofosfat (MGFP) ile güçlendirilerek ekstrüze edilebilerek çocuklarda demir depolarını büyütür. Bu demir eksikliği anemisini azaltmak için etkili bir stratejidir.

#### Teknik Özellikler

Model	SP65-III	SP70-II	SP85-II
Kurulu Güç	68,5 kw	96,5 kw	165 kw
Güç Tüketimi	43 kw	60,5 kw	103 kw
Üretim Kapasitesi	120 - 150 kg/s	180 - 240 kg/s	300 - 400 kg/s
Boyutlar	18000 x 1200 x 2200 mm	20000 x 1500 x 2200 mm	22000 x 3500 x 4300 mm





### Bitkisel Protein Dokusu / Soya Proteini / Et Benzeri Dokuları İşleme Makineleri Hattı

- 1 Karıştırıcı / Mikser
- 2 Helezonlu Taşıyıcı
- 3 Çift Vidalı Ekstruder
- 4 Havalı Taşıyıcı
- 5 Kurutma Fırını
- 6 Soğutmalı Taşıyıcı



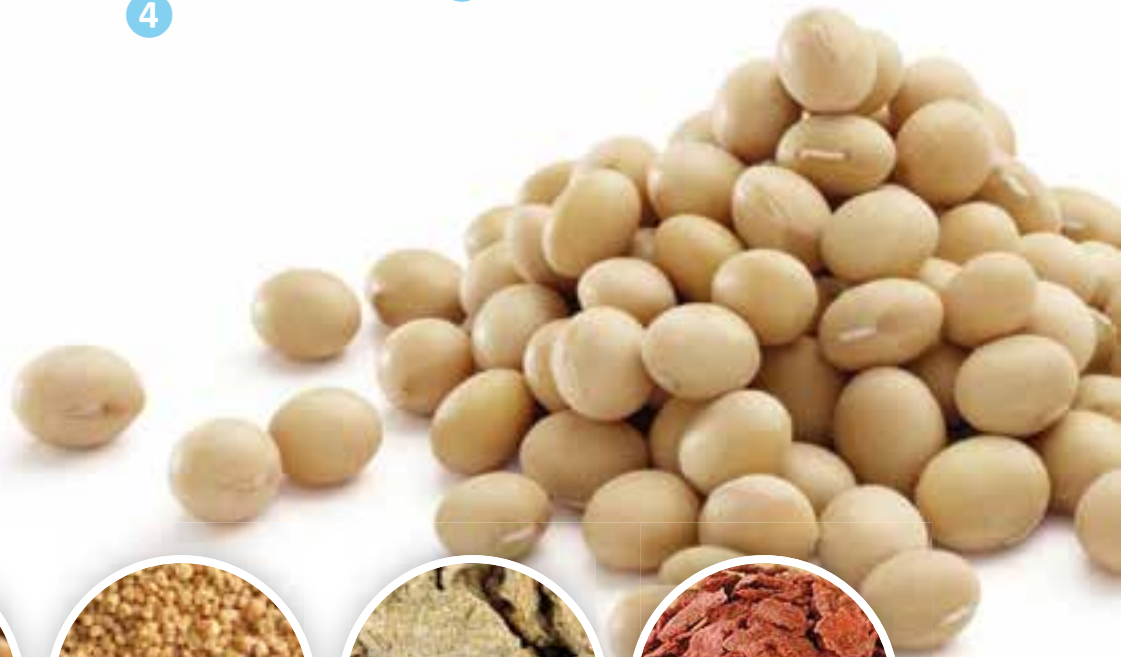
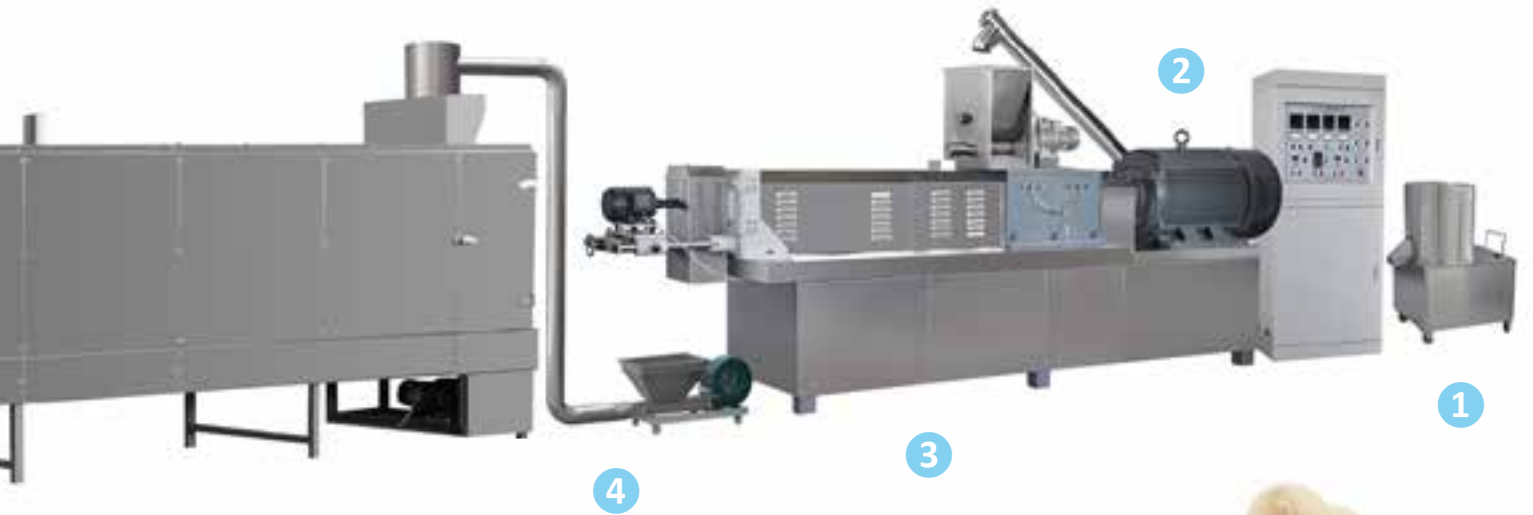
#### Üretim Hattı Özellikleri

Dokulu soya proteinleri soya fasülyesi yağının yan ürünü olan yağsız soya unundan elde edilir, bu sayede tedarigi çok kolaydır. Ayrıca pişirmesi de hızlı olan soya proteini yağsız bitkisel protein kaynağıdır. Dokulu soya proteini oldukça kuru küçük sebze parçalarıyla ya da ince öğütülmüş formdan elde edilir. Soya proteini tatsızdır ancak rehidre edildiğinde istenilen tatlar eklenebilir, bu kusursuz protein içeriği kıymalı yiyecekler için iyi bir içeriktir. Çeşitli dokularda olması sayesinde, çok yönlüdür ve bir çok yiyeceğin yerini alabilir. Örneğin, kırmızı biber, tako, vejeteryan burger ve çorbalar için uygundur.

Soya proteini, kaslarda, emilimi yüksektir ve kolestrolsüzdür. Yüksek sıcaklıklarda değişik tatlarla veya yardımcı gıda ürünleriyle kaynatılabilir. Yahni ve çorbalarındaki et yerine kullanıldığında, tadının farklı olduğunu söylemek oldukça zordur. Çünkü aynı ette olduğu gibi farklı soslarla marine edilebilir ve etin tadı kolaylıkla verebilir.

#### Teknik Özellikler

Model	SP65-IV	SP85-III
Kurulu Güç	68,5 kw	165 kw
Güç Tüketimi	43 kw	103 kw
Üretim Kapasitesi	240 - 280 kg/s	400 - 500 kg/s
Boyutlar	18000 x 1200 x 2200 mm	22000 x 3500 x 4300 mm

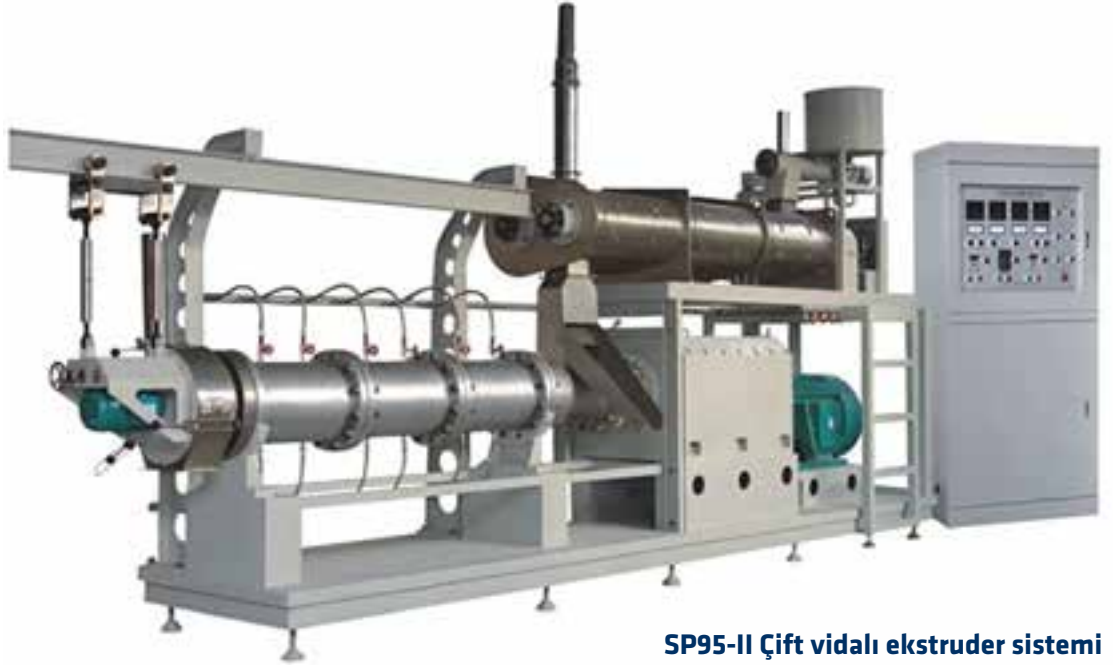




### Ekstruder Makine Sistemleri

Çift Vidalı Ekstrüder malzeme akış yönünde açılı buhar enjektörleri sayesinde buharın ürünlere karışmasına izin veren özel dişli profili ile, çeşitli balık yemleri, köpek mamaları, akvaryum yemleri, et benzeri ürünler ve tek vidalı ekstrüder tarafından işlenemeyen ürünlerin pişirilmesine ve kalıplanmasına uygundur. Özel köpek mamaları üretmek için ve %50'ye kadar taze yiyecek (kuru tarifi yüzdesi olarak) ve değişim olmadan %40'a kadar nem ile işlenebilir.

Ana gövde (kovan), içinde vidanın çok küçük açıklıkla döndüğü bir silindirdir. Genellikle kovan aşınımı azaltmak için direnç kaplamasıyla sertleştirilmiştir. Dişli, çoğu zaman nitritlenerek bazen de çeşitli vida adımlarıyla hassasiyetle işlenmiştir. Segmentlerin değişen düzeneği sayesinde (karıştırma elemanı, yoğurma elemanı ve buhar bloğu), ekstrüder farklı ürünlerin gereksinimlerini karşılayabilir. Yüksek tork koşulları altında olsa bile özel dişli kutusu tasarımı yardımıyla maksimum iletim verimliliğiyle motorun hareketi dişliye aktarılır. Dişli kutusunun içindeki tahrik ve baskı yatağı özel tasarımdır. Rulmanların yağlanması ve soğutulması için soğutma sistemi içeren bir hazne mevcuttur. Ekstrüder bağımsız bir kontrol paneli tarafından kontrol edilir.



SP95-II Çift vidalı ekstruder sistemi

### Teknik Özellikler

Model	SP95-II	SP85-II
Kurulu Güç	98 kw	100 kw
Ana Motor Gücü	90 kw / 110 kw	75 kw / 110 kw
Vidanın Çapı	95 mm	85 mm
Kapasite	800 - 1200 kg/s	450 - 500 kg/s
Boyutlar	5000 x 1700 x 2100 mm	4600 x 1100 x 2000 mm





**SP85-II Çift vidalı ekstruder sistemi**

#### **Ekstrüder aşağıdaki parçalardan oluşmaktadır:**

- Besleme sistemi
- Ekstrüzyon sistemi
- Kesme sistemi
- Yağlama sistemi

#### **Özellikler:**

Ana motor, kesici ve besleyicideki frekans hız kontrol sistemi, makine performansının sabitliğini ve korunmasını sağlar.

Zorlanmış yağlama sistemi, ekipmanlardaki aktarımın uzun ömürlü olmasını garanti eder. Yağ kutusu 3 mm çelik plakadan yapılır. Görünür Otomatik Sıcaklık Kontrol Sistemi, sıcaklık kontrolünü daha doğru ve kesin hale getirmektedir.

#### **Ekstrüzyon Kovanı:**

Ekstrüzyon kovanı 38CrMoAl'dan yapılır. Sertlik derecesi HRC60 civarındadır. Kovanı tutan 3 destek kolu vardır. Çelik plaka 10 mm kalınlığındadır. Çelik platformun dayanımını artırmak ve redüktör ve dişli kutusu arasındaki mükemmel dengeyi sağlamak için 7 çelik çubuk mevcuttur.

#### **Besleme Silosu:**

Vida besleme silosu paslanmaz çelikten yapılmış olup 0,75 kw güç üreten bir motora sahiptir. Besleme silosunun içinde 2 adet karıştırıcı bulunur.

#### **Ekstrüzyon Sistemi:**

Ekstrüzyon mekanizması 75 kw'lık bir motora sahiptir. Kaplama ve vida özel olarak sertleştirilmiş ve temperlenmiş çelikten yapılır. Bu özel çelik işleminin türü ve kalitesi parçalara daha uzun ömür sağlar. Daha pürüzsüz, parlak ve sert olması için redüktörün içindeki dişli ısıl işleminden geçirilmiştir.

#### **İkiz Vida:**

Vida nitritlenmiş olup özel bir malzeme olan 38CrMoAl'dan yapılmıştır. Yoğurma elemanı, buhar bloğu ve benzeri gibi özel ürünler için bölünmüş vida mevcuttur. Bağlama çubuğu muhafazası tarafından korunan ekstrüder kovanı ve dişli kutusu arasında 2 bağlama çubuğu mevcuttur. Vidalar kendini temizleme özelliğine sahiptir.

#### **Kesme Sistemi:**

Buhar çıkışı üzerinde bulunan hareketli bir bıçak ve ürün kutusuna düşen ürünün nemini uzaklaştırmak için bir fan mevcuttur.

#### **Isıtma Sistemi:**

Kovan, bir ısıtıcı tarafından ısıtılır. Bant ısıtıcısının boyutları 168 x 70 ve 198 x 110 mm şeklinde olup paslanmaz çelikten üretilmiştir. Dökme alüminyum ısıtıcı opsiyon olarak sunulmaktadır. Gerekirse suyla soğutma sistemi de mevcuttur.



# MAVİ PROTEİN DANIŞMANLIK

## Yem ve Gıda Sanayi Makine Hizmetleri

### Ekstruder Makinesi Serileri



**SP-TFX Makarna -  
Hamur Ekstruderi**



**SP70-II Çift Vidalı Ekstruder**



**SP65-III Çift Vidalı Ekstruder**



**SP100 Tek Vidalı Ekstruder**



**SP130 Tek Vidalı Ekstruder**



**SP76 Döner Başlı Ekstruder**

### Teknik Özellikler

Model	SP65-III	SP70-II	SP100	SP130	SP-TFX	SP76
Kurulu Güç	34 kw	44 kw	46 kw	75 kw	16 kw	21 kw
Ana Motor Gücü	22 kw	30 / 37 / 45 kw	30 kw	60 kw	15 kw	15 kw
Vidanın Çapı	65 mm	70 mm	100 mm	130 mm		76 mm
Kapasite	100 - 150 kg/s	200 - 280 kg/s	60 - 100 kg/s	300 - 600 kg/s	100 - 300 kg/s	150 - 200 kg/s
Boyutlar	2600 x 1100 x 1800 mm	3200 x 1100 x 1800 mm	3200 x 1500 x 1700 mm	3000 x 1000 x 1700 mm	2800 x 1600 x 2200 mm	2300 x 1150 x 2000 mm

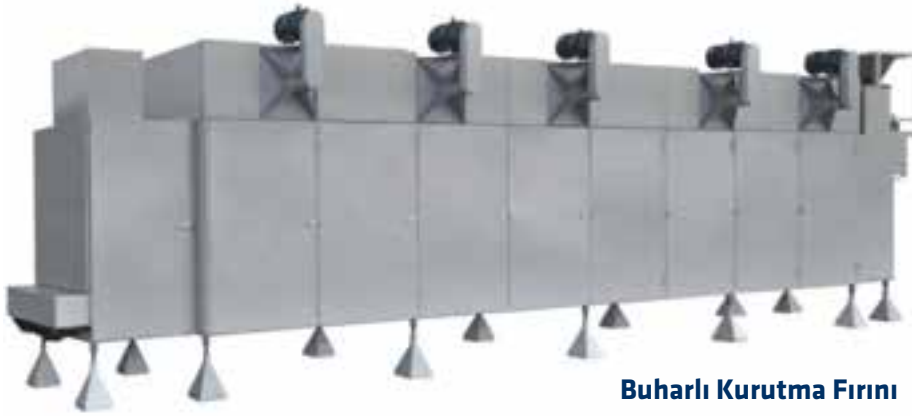
## Fırın Serileri



**DKX3 Çok Katmanlı Elektrikli Kurutma Fırını**



**OKX3 Çok Katmanlı Dizel / Gazlı Kurutma Fırını**



**Buharlı Kurutma Fırını**



### Teknik Özellikler

Model	DKX3	DKX5	OKX3	OKX5	Buharlı Kurutucu / Fırın
Elektrik / Gaz Tüketimi	28 kw	42 kw	5 - 10 kg/s gaz	715 - 20 kg/s gaz	12-28 kw güç / 100 - 300 kg buhar/s
Isıtma Sıcaklığı	~200°C	~200°C	~200°C	~200°C	~180°C
Üretim Kapasitesi	120 - 180 kg/s	150 - 200 kg/s	150 - 250 kg/s	200 - 500 kg/s	200 - 2000 kg/s
Boyutlar	5200 x 1250 x 1800 mm	5500 x 1250 x 2200 mm	5800 x 1500 x 2000 mm	8000 x 1500 x 2500 mm	11000 x 1700 x 2200 mm



# MAVİ PROTEİN DANIŞMANLIK

## Yem ve Gıda Sanayi Makine Hizmetleri

### Kızartma / Tatlandırma Makineleri



**LXY-II Kontinu  
Kızartıcı Sistem**



**SGT-II 2 Bölümlü  
Tatlandırma Hattı**

#### Teknik Özellikler

Model	LXY-II	SGT-II
Giriş Gerilimi	380 V / 50 Hz	380 V / 50 Hz
Kurulu Güç	60 kw	3,5 kw
Güç Tüketimi	45 kw	1,5 kw
Üretim Kapasitesi	200 - 300 kg/s	500 kg/s
Boyutlar	3000 x 1200 x 2500 mm	5000 x 1500 x 2000 mm



**PYJ-III Şurup Püskürtme Makinesi**



**JXJ-II İç Dolgu Makinesi**



**TJJ-II Yağ Püskürtme Makinesi**



**CXJ Kalıplama Makinesi**



**QDJ-II Çekme ve Kesme Makinesi**



**Tava Ekmeği Şekillendirme Makinesi**



### Değirmen Makineleri

### Standart Öğütme Değirmeni Makinesi (1. KUŞAK)



### Standart Öğütme Değirmeni Makinesi (1. KUŞAK)

İnce öğütme yapmak için uygun, yem, tahıl ve gıda sanayinde kullanılabilir, 1. KUŞAK öğütme değirmenidir.

- ➔ Bu makine mısır, sorgum, buğday veya fasulye gibi granül yapıda olan ürünleri öğütebilir.
- ➔ Doğrudan kullanım için uygundur, yapısı kompakt ve pratiktir, elek yerine kullanılabilir.
- ➔ Farklı besleme tipleri seçilebilir; kendini temizleyen çark beslemeli veya kayış mıknatısla uzaklaştırma beslemeli.

### Teknik Özellikler

Model	SFSP56*36	SFSP56*40	SFSP112*30	SFSP112*40
Güç (kw)	18,5 / 22	30 / 37	55 / 75	90 / 110
Kapasite (ton/s)	2,5~3	4~5	7,5~10,5	12,5~16

Not: Standart kapasite hesapları için hammadde olarak mısır kullanılmış ve elek delikleri çapı 3mm'dir.

## Değirmen Makineleri Gelişmiş İnce Öğütme Değirmeni Makinesi (2. KUŞAK)



### Gelişmiş İnce Öğütme Değirmeni Makinesi (2. KUŞAK)

İnce öğütme yapmak için uygun, yem, tahıl, gıda, çevre koruma ve kimya endüstrileri sanayilerinde kullanılabilir, 2. KUŞAK gelişmiş öğütme değirmenidir.

- ➔ Bu makine dengeli, sağlam ve dayanıklı, kusursuz bir dış görünüme sahiptir.
- ➔ Öğütme çemberinin içindeki hava beslemesi, hava besleme kanalı ve çıkış kapısında çevreye duyarlı susturucu kullanılmıştır.
- ➔ Yeni dizayn çekiç kullanılmıştır, çoklu köşeli açısı, çok noktadan kesme ve öğütme sistemi ile öğütme etkinliği artırılmıştır.
- ➔ Küçük boyutlu çoklu çember eleği kolay değiştirilebilir ve oldukça verimlidir.

#### Teknik Özellikler

Model	SFSP65*45A	SFSP65*60A	SFSP65*90A	SFSP65*120A	SFSP65*150A
Güç (kw)	30 / 45	55 / 75	90 / 132	132 / 185	200 / 315
Kapasite (ton/s)	1,7~2,4	3,2~4	5,2~7	7,7~9,8	11,7~16,6

Not: Standart kapasite hesapları için hammadde olarak mısır kullanılmış ve elek delikleri çapı 0,8mm'dir

### Değirmen Makineleri

### Mikro Öğütme Değirmeni (SON KUŞAK)



### Mikro Öğütme Değirmeni (SON KUŞAK)

Mikro öğütme yapmak için uygun, yem, tahıl, gıda, çevre koruma ve kimya endüstrileri sanayilerinde kullanılabilir, SON KUŞAK gelişmiş öğütme değirmenidir.

- ➔ Bu makine, tıkanmadan öğütme yapılan ve elek kullanılmayan yapıdadır, rüzgar ile sınıflandırma ve sekonder öğütme aynı anda tamamlanmaktadır.
- ➔ Düşük sıcaklık artışı olan ve çok ince yapıda, yüksek kapasite özellikli özel öğütme levhası dizayn edilmiştir.
- ➔ Öğütme inceliği 30-140 µm arasında ayarlanabilir, özel mikro öğütüm gerçekleştirilebilir.
- ➔ Geliştirilmiş kullanım sistemi ile çalışması dengeli, yataklarda sıcaklık artışı düşük, yağ eklemeye gerek duymayan, bakımı pratik bir makinedir.
- ➔ Çekiç başı ve dişlerin halkaları yüksek kalitede çelik alaşımla kaynaklanmış, takılan parçaların kullanım ömrü oldukça artmıştır.
- ➔ Özel susturucusu ile gürültü oldukça azalmıştır.
- ➔ Helezonlu besleyici, oluşturduğu büyük yer çekimi kuvvetiyle makinedeki tıkanıklıkları önler.

### Teknik Özellikler

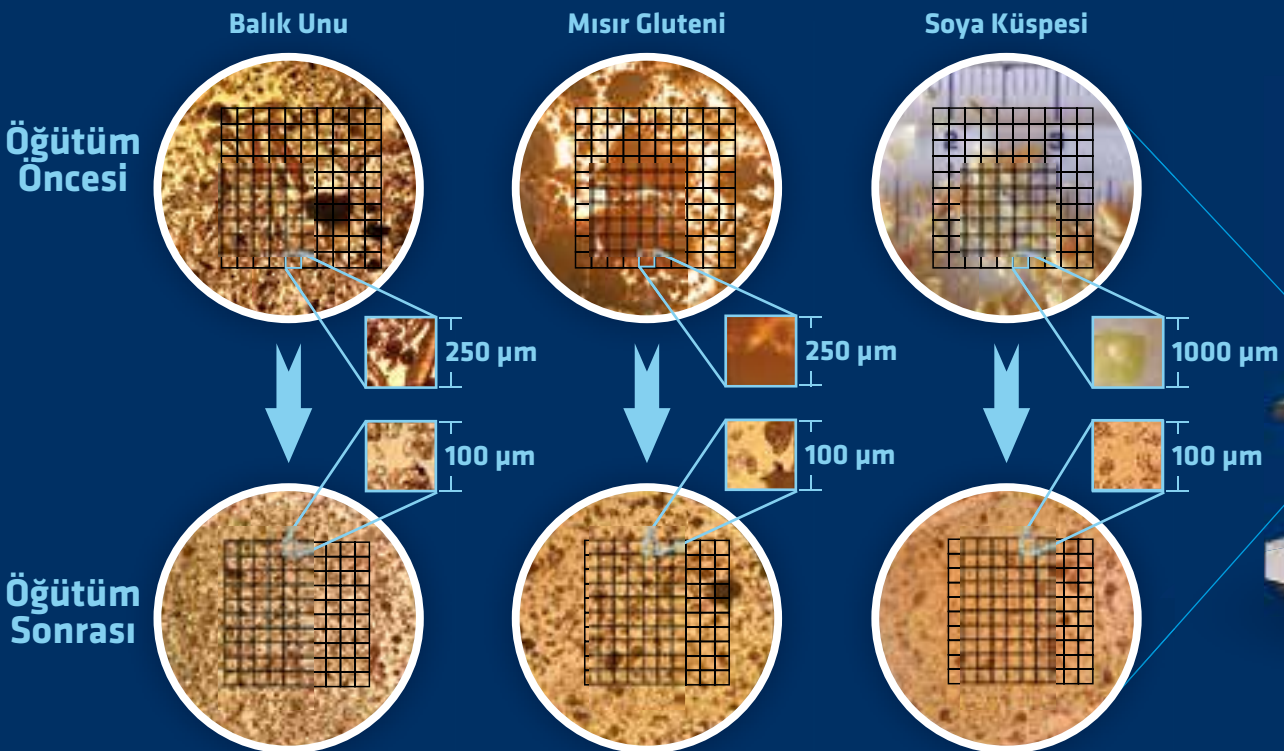
Model	SFWL82	SFWL110	SFWL130
Güç (kw)	55 / 75	90 / 110	132 / 160
Kapasite (ton/s)	1,7~2,4	3,2~4	5,2~7

Not: Standart kapasite hesapları için hammadde olarak mısır kullanılmış ve %95'i 150 µm'lik elekten geçmiştir.





## Hammaddelerin öğütümden önce ve sonraki mikroskop altındaki görünüşleri





# MAVİ PROTEİN DANIŞMANLIK

## Yem ve Gıda Sanayi Makine Hizmetleri

### Paketleme Makinesi Serileri



**Tam otomatik  
Dikey Granül  
Paketleme Hattı**

#### Ekipman Performans ve Özellikleri:

- ➔ Dokunmatik panelli PLC control – adım adım açıklama.
- ➔ Servo sarma sistemi ile donatılmış pnömatik kontrol sistemi.
- ➔ Tüm makine hassaslık, sürdürülebilirlik ve stabilite açısından maksimize edilerek geliştirilmiştir.
- ➔ Sızdırmazlığı kontrol için yüksek ısı ile çalışan gelişmiş ısı kontrolörü kullanılır.
- ➔ Kusursuz otomatik alarm güvenlik koruması, az atık çıkarır.
- ➔ Makina tüm paketleme prosedürünün ölçüm, besleme, paketleme, tarih yazdırma, yükleme ürün çıkışını tamamlar.
- ➔ Otomatik olarak sayar.

#### Teknik Özellikler

Model	SPK-398	SPK-520	SPK-720
Güç Özellikleri	3,0 Kw / 220 V / 50 Hz	3,5 Kw / 220 V / 50 Hz	4,5 Kw / 220 V / 50 Hz
Paketleme Hızı	≤ 45 paket/dk	≤ 45 paket/dk	≤ 45 paket/dk
Torbalama Büyüklüğü	Uz: 100 - 300 mm Gen: 50 - 200 mm	Uz: 100 - 350 mm Gen: 100 - 250 mm	Uz: 150 - 450 mm Gen: 100 - 350 mm
Paketleme Ağırlığı	10 - 1000 g	10 - 1000 g	10 - 1000 g
Boyutlar	1400 x 980 x 1700 mm	1430 x 1200 x 1700 mm	1780 x 1350 x 2000 mm



**Otomatik Un Paketleme Makinesi**



**Otomatik Granül Paketleme Makinesi**



**Hızlı Paketleme Makinesi**



**Elektronik Sayımlı Paketleme Teraziler**

## Teknik Özellikler

Model	SPF-398	SPK-500	SP-350	SP-50
Güç Özellikleri	3,0 Kw / 220 V / 50 Hz	2,0 Kw / 220 V / 50 Hz	4,2 Kw / 220 V / 50 Hz	1,1 Kw / 220 V / 50 Hz
Paketleme Hızı	≤ 50 paket/dk	25 - 70 paket/dk	20 - 200 paket/dk	240 paket/dk
Torbalama Büyüklüğü	Uz: 100 - 300 mm Gen: 50 - 200 mm	Uz: 50 - 160 mm Gen: 50 - 150 mm	Uz: 150 - 330 mm Gen: 100 - 260 mm	Hava Kaynağı: 0,3 - 0,5 Mpa
Paketleme Ağırlığı	10 - 500 g	50 - 500 ml	10 - 500 g	5 - 50 kg
Boyutlar	1400 x 980 x 1700 mm	1000 x 800 x 1900 mm	4380 x 880 x 1500 mm	1200 x 700 x 2000 mm



# MAVİ PROTEİN DANIŞMANLIK

## Ulusal ve Uluslararası Sertifikalandırma

### FİRMAMIZIN ÇÖZÜM ORTAKLARI İLE SUNDUĞU YÖNETİM SİSTEMLERİ BELGELENDİRME VE PERSONEL SERTİFİKALANDIRMA HİZMETLERİ

Firmamız, profesyonel çözüm ortakları ile yönetim sistemi belgelendirme faaliyetlerini objektif, nitelikli ve müşteri odaklı hizmet yaklaşımı temelinde vermektedir. Uluslararası geçerliliğe sahip denetim ve belgelendirme hizmetleri sunulmaktadır.

#### Sistem belgelendirme faaliyetleri;

- ➔ ISO 9001 Kalite Yönetim Sistemi Belgelendirmesi
- ➔ ISO 14001 Çevre Yönetim Sistemi Belgelendirmesi
- ➔ ISO 27001 Bilgi Güvenliği Yönetim Sistemi
- ➔ OHSAS 18001 İş Sağlığı ve Güvenliği Yönetim Sistemi
- ➔ ISO 22000 Gıda Güvenliği Yönetim Sistemi
- ➔ OIC/SMIC 1 Helal Gıda Yönetim Sistemi



International  
Organization for  
Standardization



# Belgelendirme Hizmetleri

**ISO 17024 akreditasyonlu, uluslararası geçerlilikte Mesleki Uzmanlık Sertifika Hizmetleri de sunulmaktadır.**

- ➔ IPC - Yönetim Sistemleri Denetçisi
- ➔ Yönetim Sistemleri Temsilcisi
- ➔ Yönetim Sistemleri Danışmanı
- ➔ Zeytinyağı Ekspertiği
- ➔ Şarap Ekspertiği
- ➔ Emlak / Piyasa Değerleme Uzmanı
- ➔ Konut ve Ticari Mülk Değerleme Uzmanı
- ➔ Mülkiyet Değerlendirmesi Uzmanı
- ➔ Mortgage Kredileri Değerleme Uzmanı
- ➔ Bankacılık Değerleme Uzmanı
- ➔ İş - Finans Değerleme Uzmanı
- ➔ Güzel Sanatlar Değerleme Uzmanı
- ➔ Profesyonel Emlak Komisyoncusu





# MAVİ PROTEİN DANIŞMANLIK

## Lojistik ve Tedarik Hizmetlerimiz

### FİRMAMIZIN ÇÖZÜM ORTAKLARI İLE SUNDUĞU LOJİSTİK VE TEDARİK HİZMETLERİ

- ➔ Tasarım, İmalat, Montaj, Bakım ve Teknik Destek
- ➔ İthalat-İhracat, Gümrükleme, Pazarlama
- ➔ Canlı, Dondurulmuş, İşlenmiş Su Ürünleri Temini
- ➔ Artemia, Alg Ürünleri, Rotifer Kültür Besinleri Ve Zenginleştirme Ürünleri
- ➔ Yavru Yemleri , Büyütme Yemleri , Anaç Yemleri, Akvaryum Yemleri
- ➔ Yem Katkıları, Doğal Katkı Ürünleri, Yağlar
- ➔ Filtreler (Tambur, Torba, Kum, Kartuş, Otomatik )
- ➔ Uv Sterilizasyon Sistemleri
- ➔ Ozon Jeneratörleri ve Ozonlama Sistemleri
- ➔ Su Analiz Cihazları
- ➔ Laboratuvar Alet ve Ekipmanları
- ➔ Kuluçkahane Ekipmanları, Tanklar
- ➔ Karasal Üretim ve Kafes Üretim Sistemleri Ekipmanları
- ➔ Kapalıdevre Üretim ve Araştırma Sistemleri Ekipmanları
- ➔ Oksijenlendirme ve Havalandırma Sistemleri Ve Ekipmanları
- ➔ Probiyotikler, Enzimler
- ➔ Biyolojik Filtre Dolgu Malzemeleri, Biyolojik Filtre Bakteri Kültürleri
- ➔ Isıtma / Soğutma Sistem Makineleri
- ➔ Oksijen, Sıcaklık, pH, Tuzluluk, Derinlik Ölçermetreler
- ➔ Otomatik Yemleme Sistemleri



# Lojistik ve Tedarik Hizmetlerimiz





**Mavi Protein Danışmanlık  
Su Ürünleri Tarım Ve Hayvancılık  
Turizm San. Ve Tic. Ltd. Şti.**

6169. Sokak, No: 6/6 Bornova / İZMİR

Gsm: +90 532 676 74 22

Tel: +90 232 472 20 97

Fax: +90 232 472 20 98

e-mail: info@maviprotein.com.tr



/maviprotein

www.maviprotein.com.tr